

SÜRDÜRÜLEBİLİR TURİZM RAPORU 2024



İÇİNDEKİLER

Madde No	Sayfa No
Giriş	3
Otelimiz Hakkında	4
Otelimiz Hakkında	5
Politikalarımız	6
Politikalarımız	7
Marka İmajımız	8
Değer Zincirimiz	9
Sürdürülebilir Turizm	10
Paydaşlarımız ile İletişim	11
Paydaşlarımız ile İletişim	12
Paydaşlarımız ile İletişim	13
Sorumlu Satın Alma Uygulamaları	14
Sorumlu Satın Alma Uygulamaları	15
Misafir Memnuniyeti	16
Çevresel Etki	17
Çevresel Etki	18
Çevresel Etki	19
Çevresel Etki	20
Çevresel Etki	21
Çevresel Etki	22
Çevresel Etki	23
Çevresel Etki	24
Çevresel Etki	25
Enerji Tüketim Değerleri	26
Çalışan <u>Ve</u> İnsan Hakları	27
İyileştirme Önerileri	28



GİRİŞ



- Turizm, insanların yeni kültürler keşfetme ve farklı deneyimler yaşama arzusunu karşılayan önemli bir sektördür. Ancak, bu sektörün çevresel etkileri de göz ardı edilemez. Özellikle su kaynaklarının azalması, biyolojik çeşitliliğin kaybı ve atıkların artması gibi sorunlar, turizmin sürdürülebilirliği için ciddi bir tehdit oluşturmaktadır. Türkiye gibi turizmden önemli gelir elde eden ülkelerde, bu sorunlara çözüm bulunması ve gelecek nesillere yaşanabilir bir dünya bırakmak için sürdürülebilir turizm uygulamalarına geçilmesi gerekmektedir..



OTELİMİZ HAKKINDA

- Mirođlu Hotel Diyarbakır, turizm, gezi, iř toplantıları, yemekli toplantılar ve etkinlik, spa clup seçenekleri ile konaklamalar arasında en uygun konforu, son teknolojiyi ve kaliteyi 25 yıllık deneyimi ile siz değerli müşterilerimize sunmaktadır.
- Tarihi ve efsaneleri ile kültürel mirası zengin olan Diyarbakır'ın yerli ve uluslararası konaklama tercihinde otelimiz öne çıkmaktadır. Yenilik ve öncülüđü kendisine temel ilke edinen Mirođlu Hotel, deđişik mimari özellikleri ile de büyük beđeni toplarken Türk ve uluslararası mutfaklardan örnekler sunan restoranlarıyla hizmet vermektedir. Her türlü ihtiyaca cevap verebilecek yüksek teknolojik ekipmanlara sahip toplantı odaları ile bulunduđu bölgenin en donanımlı otelidir.



POLİTİKALARIMIZ

Tüm çalışanlarımız ile birlikte misafir memnuniyetini her şeyin üzerinde tutarak en iyi kalitede hizmet vermek otellerimizin ana hedefidir. Bu hedef doğrultusunda;

Yasal Gereklilikler

Kuruluşumuz tüm ürün ve hizmet süreçlerinde yasal gerekliliklere uymayı ilke edinmiştir.

Çalışanlarımızın Güvenliği ve İnsana Yatırım

Personelimiz en değerli varlığımızdır. Çalışanlarımızın ve iş ortaklarımızın sağlık ve güvenliklerini tehlikeye atacak riskleri en aza indirmek ve iş kazalarını önlemek için tüm süreçlerimizde sürekli iyileştirme yapılmakta ve son teknolojiler takip edilmektedir. Çalışanlarımızın eğitimi, insan haklarının korunması ve din, dil, ırk gözetilmeden eşit haklardan faydalanması vazgeçilmez kuralımızdır

Misafir Memnuniyeti – Misafir Güvenliği – Misafir Odaklılık

Misafirlerimiz var olma sebebimizdir. Her türlü kaynaktan gelen tüm misafir şikâyetlerini takip etmek, şikâyetleri çözümlenmek ve misafirlerimizi bu konuda bilgilendirerek şikâyetleri kendimiz için fırsata dönüştürmek öncelikli değerlerimizdir

Çevreye Saygı Doğal

Kaynaklarımızı en verimli şekilde kullanarak çevre kirliliğini önlenmek ve doğayı korumak, atıklarımızın miktarını azaltmak, geri dönüşümü sağlamak veya zararsız hale getirmek ana hedeflerimizdendir.

POLİTİKALARIMIZ



Enerji Tasarrufu

Kuruluşumuz, enerji kaynaklarımızı en verimli şekilde kullanmak ve enerji verimliliği konusunda sürekli iyileştirmeyi esas edinmiştir.

Gıda Güvenliği – Hijyen

Kaliteli, gıda güvenliği ilkelerine uygun ürünler sunmak için gıda zinciri boyunca gıda güvenlik sistemini uygulamak, sürekli iyileştirmek ve tüm otel genelinde hijyen şartlarını ön planda tutmak ortak prensibimizdir.

Yatırımcımız ve İş Ortaklarımız

Çalışanlarına huzurlu ve güvenli bir çalışma ortamı sağlayan yatırımcımız ve aynı hedefi paylaştığımız iş ortaklarımızın beklenti ve gereksinimlerini çok iyi tespit ederek, en uygun maliyet ile rakiplerimizden daha iyi hizmet vermek için çalışırız.

Yerel Ekonomiye Destek ve Sürdürülebilir Satın alma Uygulamaları

Yerel ekonomiye olan katkımızın farkındayız, bu sebeple tedarikçilerimizin ve hammaddelerimizin %80'ini yereldir. Sürdürülebilir turizm için, daha az enerji, su, atık üreten, çevre dostu satın alma yaparız. Bu ilkeler ışığında ulusal ve uluslararası pazarda rekabet eden Otellerimiz, her zaman lider olabilmek için gereken kararlılığı göstermekte, sürekli geliştirmekte ve kaynakları sağlamaktadır.

Çocuk İstismarı ve Taciz

Çocukların korunması için herkesin sorumluluk taşıması gerektiğine inanıyoruz. Çocuk refahının ve çocukların her çeşit zarardan korunmasının son derece önemli olduğunu ve alakalı olduğumuz tüm çocukların fiziki ve zihinsel tacizden korunmasının temel görevimiz olduğunu biliyoruz. Bu ilkeler ışığında ulusal ve uluslararası pazarda rekabet eden otellerimiz, her zaman lider olabilmek için gereken kararlılığı göstermekte, sürekli geliştirmekte ve kaynakları sağlamaktadır.

MARKA İMAJIMIZ



Kuruluşumuz, misafirlerimize ve ekip üyelerimize karşı dürüst, şeffaf ve sorumlu bir şekilde davranmayı taahhüt eder. Bu, her zaman beklentilerimizi karşılamayı ve hatta aşmayı hedeflediğimiz anlamına gelir.

Bütünlük

Kuruluşumuz da bireylere saygı duymak, beklentilerimizi net bir şekilde iletmek, eylemlerimizde tutarlı olmak ve adaletli olmak önemlidir. Bütünlük, yaptığımız her şeyin temelini oluşturur.

Başarı

Kuruluşumuz misafirlerimizin ve ekip üyelerimizin başarılarını desteklemek için sürekli olarak yeni yollar arar. Ekip üyelerimize eğitim, destek ve büyüme fırsatları sunmak için kararlıyız.

Takım Çalışması

Kuruluşumuz 'da her seviyeden çalışanın takım başarısına katkıda bulunduğunu biliriz. Yetkinlik, hazırlık, kararlılık ve bağlılıkla, birlikte harika şeyler başarabiliriz.

Mükemmellik

Kuruluşumuz, profesyonel mükemmellik için çabalar. Beklentilerimizi aşarak ve üstün performansla kendimizi ayırt ederek, yaptığımız her şeyde en iyisini yapmaya çalışıyoruz.

Yenilik

Kuruluşumuz, yenilikçi düşüncüyü teşvik eder. Takım üyelerimizi yaratıcılık, motivasyon, azim ve tutkularıyla tanınan bir kültüre davet ediyoruz. Hem birey hem de marka için faydalı değişimi teşvik eden yenilikçi düşünceye inanıyoruz.

DEĞER ZİNCİRİMİZ

Kuruluşumuz, misafirlerine, çalışanlarına, tedarikçilerine ve çevreye karşı sorumlu bir şekilde davranmayı taahhüt eder. Bu, işimizi yaparken aşağıdaki değerleri temel aldığımız anlamına gelir:

Saygı: Bireylere, topluluklara ve çevreye saygı duyarız.

Güvenilirlik: Sözlerimizi tutar ve sorumluluklarımızı yerine getiririz.

Sürdürülebilirlik: Doğal kaynakları verimli bir şekilde kullanır ve çevreyi korurken, sosyal ve ekonomik etkilerimizi olumlu yönde geliştiririz.

İş İlkelerimiz

- **Doğal yaşama saygı:** Doğal kaynakları verimli bir şekilde kullanır ve çevreyi korumaya çalışırız.
- **İnsan haklarına saygı:** Tüm çalışanlarımıza ve tedarikçilerimize adil ve eşit davranırız.
- **Çalışan gelişimi:** Çalışanlarımızın kişisel ve profesyonel gelişimlerini destekleriz.

Tedarikçi ilişkileri: Tedarikçilerimizle sürdürülebilir ilişkiler kurarak, onların da sürdürülebilirlik hedeflerine ulaşmalarına yardımcı oluruz.

Kurumsal Sorumluluklarımız

- **Çevre dostu olmak:** Faaliyetlerimizin çevresel etkilerini azaltmak için çalışırız.
- **Sosyal sorumluluk:** Çevremizdeki topluluklara ve ihtiyaç sahiplerine destek oluruz.

Kuruluşumuz, bu değerleri ve ilkelerin doğrultusunda, misafirlerine unutulmaz bir deneyim sunmayı, çalışanlarını desteklemeyi, tedarikçileriyle sürdürülebilir ilişkiler kurmayı ve çevreyi korumayı amaçlamaktadır.

Sürdürülebilir Turizm

- Kuruluşumuz, sürdürülebilir turizmi bir öncelik olarak görmektedir. Bu doğrultuda, misafirlerimizin ve bölge halkımızın ihtiyaçlarının gelecek nesilleri düşünerek karşılanması, doğal kaynakların ve yaban hayatın korunması, enerji ve su tasarrufu sağlanması ve yaşam kalitesinin yükseltilmesi için aşağıdaki temel ilkeleri benimsemiştir:
- **Bölge halkıyla birlikte çalışmak:** Kuruluşumuz, bölgedeki istihdamı desteklemek ve yerel toplulukların kalkınmasına katkıda bulunmak için bölge halkından personel istihdam etmektedir. Ayrıca, yerel tedarikçilerle çalışarak bölge ekonomisini canlandırmaya yardımcı olmaktadır.
- **Doğal kaynakları korumak:** Kuruluşumuz enerji ve su tasarrufu için çeşitli önlemler almaktadır. Örneğin, aydınlatmada LED lambalar kullanılmakta, enerji tasarruflu cihazlar tercih edilmekte ve suyun israfını önlemek için önlemler alınmaktadır. Ayrıca, atıkların geri dönüşümü ve kompostlanması gibi uygulamalarla doğal kaynakların korunması hedeflenmektedir.
- **Yaban hayatı korumak:** Kuruluşumuz, çevredeki yaban hayatı korumak için misafirlere yerel ekosistem ve yaban hayatı hakkında bilgi vermektedir.
- Kuruluşumuz, sürdürülebilir turizmi bir felsefe olarak benimsemektedir. Bu felsefeye göre, sürdürülebilir turizm sadece olumsuz etkileri gidermekten daha fazlasıdır. Aynı zamanda, verimliliği artırma, masrafları azaltma, farkındalık yaratma, ekosistemi ve geçimi geliştirme, müşteri deneyimini güçlendirme gibi olumlu etkileri de beraberinde getirmektedir.
- Kuruluşumuz, sürdürülebilir turizm faaliyetlerini sürekli olarak geliştirmekte ve yenilikçi fikirleri hayata geçirmektedir. Bu doğrultuda, aşağıdaki hedeflere ulaşmak için çalışmaktadır:
 - % 2 su tasarrufu
 - % 2 elektrik tasarrufu
 - % 5 oranında plastik kullanım oranını azaltmak
 - %90 yerel tedarik
- Kuruluşumuz, sürdürülebilir turizme verdiği önemle, gelecek nesiller için daha yaşanabilir bir dünya yaratmaya katkıda bulunmayı hedeflemektedir.

PAYDAŞLARIMIZ İLE İLETİŞİM

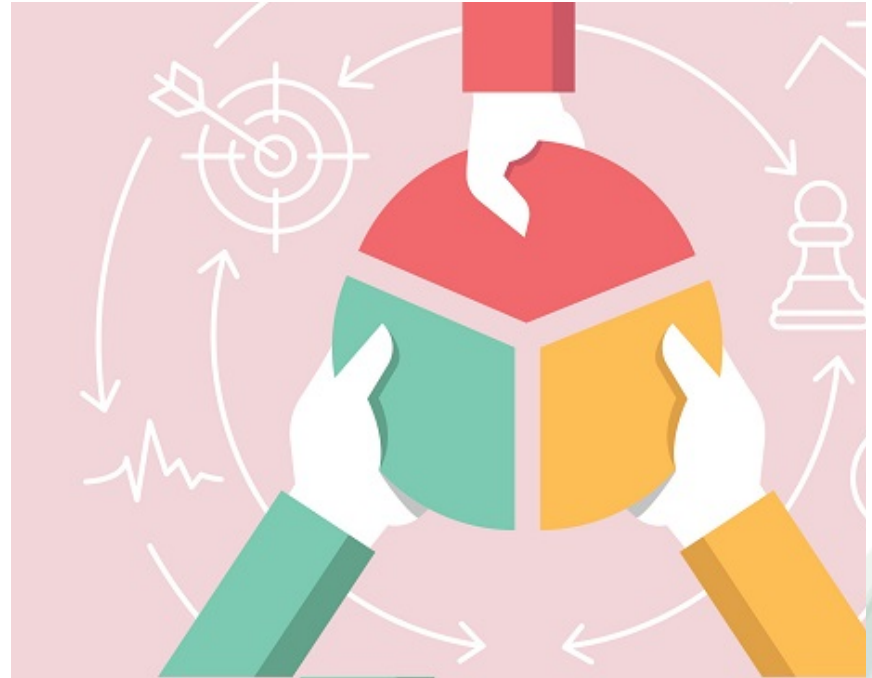
- Kuruluşumuz, paydaşlarıyla etkili bir iletişim kurmayı ve onların ihtiyaçlarını karşılamayı taahhüt eder. Bu doğrultuda, aşağıdaki iletişim kanallarını kullanarak paydaşlarıyla iletişim kurar:
- Çalışanlarımız:
 - Birebir görüşmeler ve grup toplantıları
 - Eğitimler
 - Performans değerlendirme
 - Faaliyet raporları ve anketler
- Kuruluşumuz, çalışanlarının görüşlerini ve önerilerini önemser. Bu nedenle, çalışanlarıyla düzenli olarak bir araya gelerek onların fikirlerini alır. Ayrıca, çalışanları için eğitim ve gelişim programları düzenler. Bu programlar sayesinde çalışanları, kişisel ve profesyonel gelişimlerini sağlayabilir.
- Misafirlerimiz:
 - Misafir Memnuniyet Anketleri
 - Misafir Şikayet Formları
 - Sosyal Medya
- Kuruluşumuz, misafirlerinin deneyimlerini iyileştirmeyi amaçlar. Bu nedenle, misafirlerinden düzenli olarak geri bildirim alır. Misafir memnuniyeti anketleri, istek formları ve iletişim formları aracılığıyla misafirlerin görüşlerini alır. Ayrıca, sosyal medyadan da misafirlerle iletişim kurar.
- Tedarikçiler:
 - Satın alma şartnameleri
 - Performans Değerlendirme Sistemi
 - Toplantılar
 - Görüşmeler

PAYDAŞLARIMIZ İLE İLETİŞİM

- Kuruluşumuz, tedarikçilerinin sürdürülebilirlik ve sosyal sorumluluk ilkelerine uygun olmasını önemser. Bu nedenle, tedarikçileri için satın alma şartnameleri hazırlar. Ayrıca, tedarikçilerinin performanslarını değerlendirir.
- Yerel Topluluklar:
 - Sosyal Projeler
 - Bilgi talepleri (gerektiğinde)
 - Toplantılar
 - Şikâyet sistemi
- Kuruluşumuz , yerel toplulukların kalkınmasına katkıda bulunmak için çeşitli sosyal projeler yürütür. Şikâyet sistemleri aracılığıyla yerel toplulukların taleplerini ve önerilerini alır.
- Kamu Kuruluşları:
 - Toplantılar
 - Bilgi talepleri (gerektiğinde)
- Kuruluşumuz, kamu kurumları ile işbirliği içinde çalışarak sürdürülebilir turizmi geliştirmeyi amaçlar.
- Sektörel Gruplar:
 - Toplantılar
 - Seminerler

PAYDAŞLARIMIZ İLE İLETİŞİM

- Kuruluşumuz , sektörel gruplarla işbirliği yaparak bilgi alışverişinde bulunmak ve sektördeki gelişmeleri takip etmek ister. Bu nedenle, sektörel gruplarla toplantılar düzenler ve seminerlere katılır.
- Üniversiteler ve Akademisyenler:
 - Stajyer Programı
 - Konferans-toplantı katılımı
- Kuruluşumuz faaliyetlerini kamuoyu ile paylaşmak için basın ile iletişim kurar.
- Kuruluşumuz paydaşlarıyla iletişimini sürekli olarak geliştirmektedir. Bu doğrultuda, yeni iletişim kanalları ve araçları kullanmayı araştırmaktadır.



SORUMLU SATIN ALMA UYGULAMALARI

Yerel Bölgesel Satın Alma:

Kuruluşumuz mal ve hizmet satın alırken ve sunarken mevcut ve yeterli kalitede yerel/bölgesel ve uygun fiyat tedarikçilerine öncelik vermektedir. Yerel/Bölge halkına ait olan ve yerel/bölge halkı tarafından işletilen işletmelerden satın alınan mal ve hizmetlerin oranı ölçülür ve yönetilir. Kuruluşumuz çevresinde veya bulunduğu bölgede yeterli kalitede ürün veya hizmet bulunmuyorsa işletme özellikle tarımda “adil ticaret” uygulamalarını benimseyen tedarikçileri tercih etmektedir.

Çevreye Duyarlı Satın Alma:

Kuruluşumuz; Satın alma politikası olarak, mallar, yiyecek, içecek, inşaat malzemeleri ve sarf malzemeleri dahil olmak üzere çevresel açıdan sürdürülebilir tedarikçiler ve ürünlere öncelik vermektedir. Özellikle ahşap, kâğıt, balık, diğer gıdalar ve vahşi doğadan gelen ürünler açısından çevre sertifikalı ürünler ve tedarikçiler tercih edilir, Sertifikalı ürünlerin ve tedarikçilerin mevcut olmadığı yerlerde, büyüme veya üretimin kökeni ve yöntemleri dikkate alınır. Kuruluşumuz da tehdit altındaki türler kullanılmaz, tüketilmesi veya kullanılması doğaya , çevreye zarar verebilecek ürün ve mallara karşı Kuruluşumuz Üst yönetimi gerekli duyarlılığı sağlamaktadır.

Kuruluşumuzun kullanmak zorunda oldukları her türlü kimyasalı, doğada birikime neden olmadan biyolojik olarak parçalanabilir olanlardan seçmektedir. Ayrıca tehlikeli olabilecek kimyasallar ile ilgili MSDS (Material Safety Data Sheet) belgelerinin tedarikçilerden talep edilmektedir. Kullanılan kimyasalların çevreye duyarlı olduğunu belirten etikete sahip olması, dozajlama ile çevreye verilen zararın azaltılması gibi konulara satın alma birimimiz tarafından dikkat etmektedir.

Verimli Satın Alma:

Kuruluşumuz atıkları en aza indirmek için gıda dâhil sarf ve tek kullanımlık malların satın alınmasını dikkatle yönetmektedir. Bu bağlamda iade edilebilir ve geri dönüştürülmüş malları tercih edilmesi, Sarf malzemeleri ve tek kullanımlık ürünlerin satın alınması ve kullanımının minimum seviyeler de gerçekleştirilmesi, izlenmesi, toplu olarak satın alınan gereksiz ambalajlardan (özellikle plastikten) kaçınılması sağlanmaktadır. Satın alım yapılırken yeniden kullanılma özelliği bulunan ürünler, depozitolu ürünler veya geri dönüşümsüz atık oluşturmayacak el / organik ürünler tercih edilmektedir.

SORUMLU SATIN ALMA UYGULAMALARI



Verimli Enerji Satın Alımı



Kuruluşumuz enerji tüketimini en aza indirmek için satın alma kriterlerini belirlemiştir. Bu bağlam da;



Yapılacak satın almalarda ürünün/ekipmanın/sistemin/hizmetin ilk satın alma maliyeti yerine yaşam döngüsü maliyeti göz önünde bulundurulmaktadır.



Yapılacak satın almalarda ürünün/ekipmanın enerji verimlilik sınıfı standart olarak tedarikçi firma tarafından teklif içeriğine eklenmektedir.




Yapılacak satın almalarda varsa enerji verimliliği sağlayacak ürün, hizmet....vb. opsiyonlar tedarikçi tarafından teklif içeriğinde belirtilmektedir.

 Google



4,0/5

523 yorum

 Tripadvisor



3,5/5

24 yorum

MİSAFİR MEMNUNİYETİ

- Sürdürülebilir Turizm çalışmalarında Misafirlere konaklama esnasında uygulanan anketler veri analizi yapmak için yeterli düzeyde değildir. Aşağıda Google , tripadvisor ve web sitelerindeki misafir şikayet ve memnuniyet dereceleri ve yorumlar genel olarak incelenmiştir.

ÇEVRESEL ETKİ



- **Hedefler/Amaçlar/Planlar**
- **Karbon ayak izimizi azaltma hedefimiz doğrultusunda;**

Egzoz salınımını önlemek amacıyla tedarik edilen ürünlerin mümkün olduğunca yakın mesafelerden temin edilmesi sağlanmaktadır.

Satın alma prosedürümüzün gereği ürün/cihaz tercihlerimizi çevreye duyarlı, verimli, enerji tüketimi konusunda tasarruflu ürünleri tercih ediyoruz.

Otelimizdeki aydınlatmaların tasarruflu ve sensörlü olmasını sağlıyoruz.

Odalarda varlık sensörleri kullanımı ile enerji verimliliğinin sağlanmasını amaçlıyoruz.

İklimlendirme sistemlerimiz belirlenen termal konfor şartları dahilinde otomasyon üzerinden kontrol edilmektedir.

Sürekli teknik bakımlarla soğutma gazlarının atmosfere yayılmasını engelliyoruz.

Çevre koruma hedeflerimiz doğrultusunda, personellerimize atıkların ayrıştırılması , su tüketimi ,çevre ve doğa bilinci vb eğitimlerin verilmesini sağlıyoruz.

Yenilenebilir enerjiye yönelik yatırımlar yapmak amacıyla Üst Yönetimimiz tarafından yatırım maliyeti çalışmaları başlatılmıştır.

Karbon Ayak İzi

Raporlama dönemi için toplam CO2e	106.17880870087	tCO2e
Toplam Misafir Odası Karbon Ayak İzi	89.982041271925	tCO2e
Toplam Toplantı Karbon Ayak İzi	16.196767428947	tCO2e
Günlük olarak işgal edilen oda başına karbon ayak izi	10.813849449817	kgCO2e
Toplantı alanının saatlik karbon ayak izi (1 m2/ft2)	0,012326307023551	kgCO2e/m ² /saat
Yıllık bazda metrekaare/ft kare başına karbon ayak izi	44.991020635963	kgCO2e/m ² /saat

ÇEVRESEL ETKİ

- **Karbon Ayak İzi Ölçüm Sonuçları:**
- Kuruluşumuz 2024 Aralık ayı sonunda karbon ayak izi hesaplamalarına yönelik çalışmaları başlatmıştır. Elektrik, ısıtma ve soğutma için önemli miktarda enerji tüketmektedir. Otelin su tüketimi yüksektir. Otel, sulama, temizlik ve misafir odalarının tüketim değerleri önemli miktarda su tüketmektedir. Otelin atık üretimi de yüksektir. Otel, yiyecek, içecek ve diğer malzemelerden kaynaklanan önemli miktarda atık üretmektedir.

Sonuç olarak karbon ayak izi değerlerinin azaltılması için;

- 1-Enerji verimliliği önlemleri olarak enerji tüketiminin azaltılması,
- 2-Su verimliliği önlemleri olarak su tüketiminin azaltılması,
- 3-Atık azaltma önlemleri olarak atık üretiminin azaltılmasına yönelik gerekli aksiyonların alınmasına karar verilmiştir.



ÇEVRESEL ETKİ

Sürdürülebilir Uygulamalar ve Doğal hayatı koruma hedefimiz doğrultusunda;

Biyçeşitliliği korumak amacıyla bulunduğumuz bölgeye ait endemik bitki ve hayvan türlerini kapsayan envanteri listesi oluşturularak, personel ve misafirlerin bu konuda bilinçlendirilmesi sağlanmaktadır.

Evsiz hayvanların beslenme ve bakımları için belediye ile ortak işbirliği içerisinde bulunmak.

Muadili olan ekipmanlarda ahşap/biyobozunur malzemeler tercih edilmektedir.

Peyzaj düzenlemesinde susuzluğa ve hastalıklara dirençli bitki türü kullanılmak, böylece su ve ilaç kullanımını azaltılmak.



ÇEVRESEL ETKİ

Su kaynaklarının korunması hedefimiz doğrultusunda;

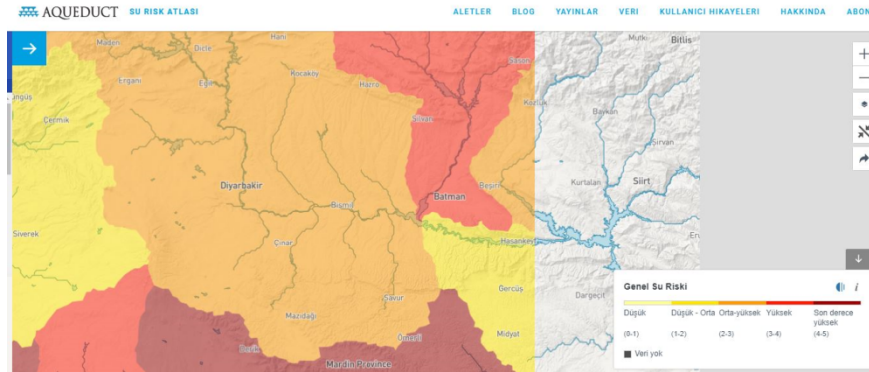
- Sensörlü armatürler ve çift kademeli rezervuarlarla su tüketiminin azaltılması sağlanmaktadır.
- Gri suların arıtılarak bahçe sulamada kullanımı sağlanmaktadır
- Tüm su bataryalarımızda perlatör sistemi kullanılarak su tüketiminin azaltılması sağlanmaktadır.
- Çamaşırhane yıkama operasyonlarımız uzmanlar tarafından belirlenmiş programlar dahilinde yük miktarı, kirlilik durumu vb. hususlar gözetilerek yürütülmektedir.
- Elektrik, su ve kimyasal tüketimini azaltmak için misafirlerimizin talepleri doğrultusunda nevresim ve havlu değişimi yapılmakta, odalarda bilgilendirici broşürler bulunmaktadır.
- Peyzaj düzenlememizde, yerel flora veya floraya adapte olmuş bitkiler kullanılmakta ve su tüketimini azaltılmaktadır.



ÇEVRESEL ETKİ

SU SARFIYATI TAKİP TABLOSU FORMU												
Su Kullanım kaynakları (metreküp) (Su kullanım miktarları fatura ve saygılardan alınabilir)	Ocak	Şubat	Mart	Nisan	Mayıs	Haziran	Temmuz	Ağustos	Eylül	Ekim	Kasım	Aralık
Odalar (m3)	4153	4702,1	4719,1	5177,1	5385,6	6544,3	5670,1	5781,7	9894,5	4606,5	6567,6	
Sosyal Alan (Havuz vs) (m3)												
Mutfak (m3)												
Spa (m3)												
Bahçe Sulama (m3)												
...												
...												
Aylık Kullanılan Toplam Su Miktarı (m3)	4153	4702,1	4719,1	5177,1	5385,6	6544,3	5670,1	5781,7	9894,5	4606,5	6567,6	0
Aylık toplam konaklayan misafir*geceleme sayısı (hesaplama detayı notlar kısmındadır)	1133	1006	701	601	770	636	739	825	879	1031		
Misafir/gece başına kullanılan su miktarı (m3su/Misafir_Gece)	3,66548985	4,674056	6,731954	8,614143	6,994286	10,28978	7,672666	7,008121	11,25654	4,467992	#SAYI/0!	#SAYI/0!
FRM-22-B- /27.07.2024/00												

Tabloda ,Kuruluşumuz da konaklayan misafirlerin gecelik su tüketim değerlerini göstermektedir. Tabloya göre, otelin su tüketim değerleri Haziran 2024' ile birlikte yaz mevsimi, misafir doluluk oranlarının artması nedeniyle artış göstermiştir.



Su Riski Haritası

ÇEVRESEL ETKİ



ÇEVRESEL ETKİ

Atık yönetimi ve azaltımı politikamız doğrultusunda; atık miktarları düzenli olarak izlenmektedir.

Kuruluşumuz, 2024 yılında hayata geçirdiği kapsamlı bir atık yönetim planıyla çevreye olan duyarlılığını bir kez daha ortaya koymuştur. Bu plan doğrultusunda atık türlerinin ayrıştırılması, geri dönüşüm oranlarının artırılması ve özellikle plastik atık miktarının azaltılması hedeflenmiştir. Otel, sürdürülebilir turizmin temel ilkelerinden biri olan çevresel korumayı öncelikli hedefleri arasına alarak, misafirlerine ve çalışanlarına çevre bilinci konusunda örnek olmaktadır.

Atık Takibi ve Azaltma Çalışmaları

Kuruluşumuz, atıklarını düzenli olarak takip ederek hangi alanlarda daha fazla atık çıktığını tespit etmektedir. Özellikle plastik atıkların fazla olduğu gözlemlenmesi üzerine, plastik tüketimini azaltmaya yönelik çeşitli önlemler alınmıştır. Tek kullanımlık plastiklerin kullanımının sınırlandırılması, geri dönüşümlü ürünlere geçiş ve misafirlere çevre dostu alternatifler sunulması gibi uygulamalar bu kapsamda yer almaktadır.

Organik Atıkların Yönetimi

Organik atıklar, otelde ayrı bir şekilde toplanarak kompost haline getirilmekte veya geri dönüşüm süreçlerine dahil edilmektedir. Bu sayede hem atık miktarı azaltılmakta hem de doğal gübre elde edilerek çevreye katkı sağlanmaktadır.

Tehlikeli Atıkların Güvenli Yönetimi

Kuruluşumuz, tehlikeli atıkların çevreye zarar vermeden bertaraf edilmesi için gerekli tüm önlemleri almaktadır. Bu sayede hem çalışanların hem de çevrenin sağlığı korunmaktadır.

Misafir Katılımı ve Farkındalık

Kuruluşumuz, misafirlerini çevre bilinci konusunda bilinçlendirmek için çeşitli çalışmalar yapmaktadır. Otel odalarında yer alan bilgilendirme broşürleri, çevre dostu ürünlerin kullanımı ve otel çalışanlarının duyarlı yaklaşımı sayesinde misafirler de bu sürece katılmaktadır.

Sürdürülebilir Turizmde Çevre Boyutu

Kuruluşumuzun bu çalışmaları, sürdürülebilir turizmin çevre boyutuna önemli bir katkı sağlamaktadır. Otel, doğal kaynakların korunması, atık miktarının azaltılması ve çevresel kirliliğin önlenmesi konularında gösterdiği duyarlılıkla hem kendi sektöründe hem de tüm turizm sektörü için örnek teşkil etmektedir.

Sonuç

Kuruluşumuz, çevreye duyarlılık konusunda attığı adımlarla hem doğaya hem de gelecek nesillere önemli bir miras bırakmaktadır. Otel yönetimi, bu çalışmaları daha da geliştirerek sürdürülebilir turizm hedeflerine ulaşmayı amaçlamaktadır.

Özetle, Kuruluşumuz:

- Atıklarını düzenli olarak takip etmektedir.
- Plastik atık kullanımını azaltmak için çeşitli önlemler almıştır.
- Organik atıklarını değerlendirmektedir.
- Tehlikeli atıklarını güvenli bir şekilde bertaraf etmektedir.
- Misafirlerini çevre bilinci konusunda bilinçlendirmektedir.
- Sürdürülebilir turizmin çevre boyutuna önemli bir katkı sağlamaktadır.

ÇEVRESEL ETKİ



- Kimyasalların azaltımı ve yönetimi hedeflerimiz doğrultusunda;
- Tesis geneli temizlik ve ilaçlamada kullanılan kimyasalların eko etiketli olmasını tercih ediyoruz. Kimyasal tedarikçimiz tercihlerinde kademeli olarak eko-etiketli kimyasallarını kullanımına başladık İlaçlama yaparken mümkün olan alanlarda kimyasal değil de bakterilerin kullanıldığı biyolojik mücadele tercih ediyoruz.
- Dezenfeksiyon işlemleri için klor, alkol vb. kimyasallar yerine ozon ve sirke kullanıyoruz. Sebze ve meyve dezenfeksiyonunda ozonla işlem yapılırken, cam temizliğinde beyaz sirke tercih ediyoruz
- Tesis geneli tüketilen kimyasal miktarının kişi başı tüketimlerini takip ederek azaltmayı hedeflemekteyiz.
- Kimyasalların kullanımında dozajlama ve refill dolum sistemlerini kullanmayı hedeflemekteyiz. Böylece uygun dozajda kimyasal kullanarak kimyasal tüketimini azaltmış olacağız.
- Zararlılar ile mücadelede kimyasal tüketimi azaltılarak doğal tedbirlerden (sinek tutucu, yapışkanlı kağıt vb.) daha fazla yararlanmayı hedeflemekteyiz.

ENERJİ TÜKETİM DEĞERLERİ

ENERJİ TAKİP TABLOSU												
ENERJİ TÜRÜ	Ocak	Şubat	Mart	Nisan	Mayıs	Haziran	Temmuz	Ağustos	Eylül	Ekim	Kasım	Aralık
Aylık Tüketilen Elektrik (KWH) <small>(aylık faturadan veya sayaç takili odadan veri sağlanabilir)</small>	19.070,48	16.677,68	15.634,40	13.198,16	17.183,12	19.533,20	25.059,76	27.039,88	21.010,08	18.439,36	22.764,72	
Aylık Tüketilen Doğalgaz (m3) <small>(aylık faturadan veya sayaç takili odadan veri sağlanabilir)</small>	6527	7052	6782,1	3868,7	2739,8	1775,7	1474	1736,1	1515,4	2030,2	2419,9	
Aylık Tüketilen Motorin (Litre) <small>(statüselim biriminden sarfiyat temin edilebilir)</small>												
Aylık Tüketilen LPG/LNG (Litre) <small>(statüselim biriminden sarfiyat temin edilebilir)</small>												
Aylık toplam konaklayan misafir*geceleme sayısı <small>(hesaplama detayları notlar kısmındadır)</small>	1133	1006	701	601	770	636	739	825	879	1031		
Misafir/gece başına kullanılan elektrik enerjisi (KWH/Misafir_Gece)	16,83184	16,57821	22,302996	21,96033278	22,3157403	30,712579	33,91056536	32,7756121	23,9022526	17,88493	#SAYI/0!	#SAYI/0!
Misafir/gece başına kullanılan doğalgaz enerjisi (m3/Misafir_Gece)	0,173587	0,142655	0,1033603	0,155349342	0,28104241	0,3581686	0,501356852	0,47520304	0,58004487	0,507832	0	#SAYI/0!
Misafir/gece başına kullanılan motorin (Litre/Misafir_Gece)	0	0	0	0	0	0	0	0	0	0	#SAYI/0!	#SAYI/0!
FRM-22- A/27.07.2024/00												

- Enerji tüketim değerleri aylık olarak teknik personelimiz tarafından izlenmekte ve bir misafir başına tüketilen enerji değerleri kayıt altına alınarak enerji performans değerlendirmeleri yapılmaktadır.

ÇALIŞAN VE İNSAN HAKLARI

Amaçlar/Hedefler/Planlar

Turizm paydaşlarımızın ve çalışanlarımızın haklarını gözetmek, ayrımcılık yapmamak, adil çalışma/terfi koşulları, insancıl yaşama, eğitim ve çalışma ergonomisinin sağlanması.

İşe alım ve Terfi Süreci:

Çalışan personelin din, mezhep, dil, ırk, renk, cinsiyet, siyasi görüş, felsefi inançlar ve benzeri nedenlerle çalışanlar arasında ayırım yapılmamaktadır. Ayrıca İnsan Kaynakları Departmanı tarafından aylık olarak Personel İstihdam Takip Formu ile personelin Yerel halktan istihdam oranı ile Yönetim kademesinin yerel halktan istihdam oranları izlenmektedir.

Çalışanlarımıza Sunulan İmkanlar:

Personel Servisi ,Doktor Hizmeti, Personel Yemekhanesi İş Kıyafetleri ve Ekipmanları,

Özel Günler ve Aktiviteler:

Tüm çalışanlarımızın motivasyonunu artırmak ve ekip ruhunu yaşatmak adına çalışan personellerimiz için organizasyonlar planlanmaktadır.

***Çalışan Personelin istek ve önerileri Personel Memnuniyet Anketi ile izlenmekte ve Üst yönetim tarafından gerekli iyileştirmeler yapılmaktadır.**

İYİLEŞTİRME ÖNERİLERİ

Hedef	Eylem	Görevli	Bitiş Tarihi	Hedef Performans Göstergeleri
Yerel bitki türlerini korumak ve teşvik etmek	Yerel bitki türlerinden oluşan iç mekan bitkileri satın almak	Teknik Personel	30.06.2025	İç mekan bitki türlerinin sayısı ve çeşitliliği
Yerel hayvan türlerini korumak ve teşvik etmek	Yerel arıcılardan bal satın almak	Satın Alma /Mutfak Personeli	30.06.2025	Satın alınan yerel bal miktarı
Su kaynaklarını korumak ve sürdürülebilir şekilde kullanmak	Duş başlıkları ve musluklarda su tasarrufu sağlayan armatürler kullanmak	Otel personeli	30.06.2025	Su kullanımı miktarında azalma
	Çamaşır ve bulaşık makinelerini tam dolu çalıştırmak	Otel personeli	30.06.2025	Su kullanımı miktarında azalma
Atık ve kirliliği azaltmak	Geri dönüştürülebilir ve kompostlanabilir atık sistemleri kurmak	Otel personeli	30.06.2025	Geri dönüştürülen ve kompostlanan atık miktarı
	Tek kullanımlık plastik ürünlerin kullanımını sınırlamak	Otel personeli	30.06.2025	Tek kullanımlık plastik ürün kullanımının sıklığı
Enerji Tasarrufu Sağlamak	Enerji tasarrufu sağlayan ampuller ve cihazlar kullanmak	Otel personeli	30.06.2025	Enerji kullanımı miktarında azalma
Çevre bilincini ve eğitimini teşvik etmek	Otel misafirlerine biyoçeşitlilik ve sürdürülebilirlik hakkında bilgi vermek	Otel personeli	Sürekli	Misafir anketlerinde çevre bilinciyle ilgili geri bildirimler
	Yerel çevre koruma grupları ile iş birliği yapmak	Otel yönetimi	30.06.2025	Yerel çevre koruma gruplarıyla ortaklaşa düzenlenen etkinliklerin sayısı